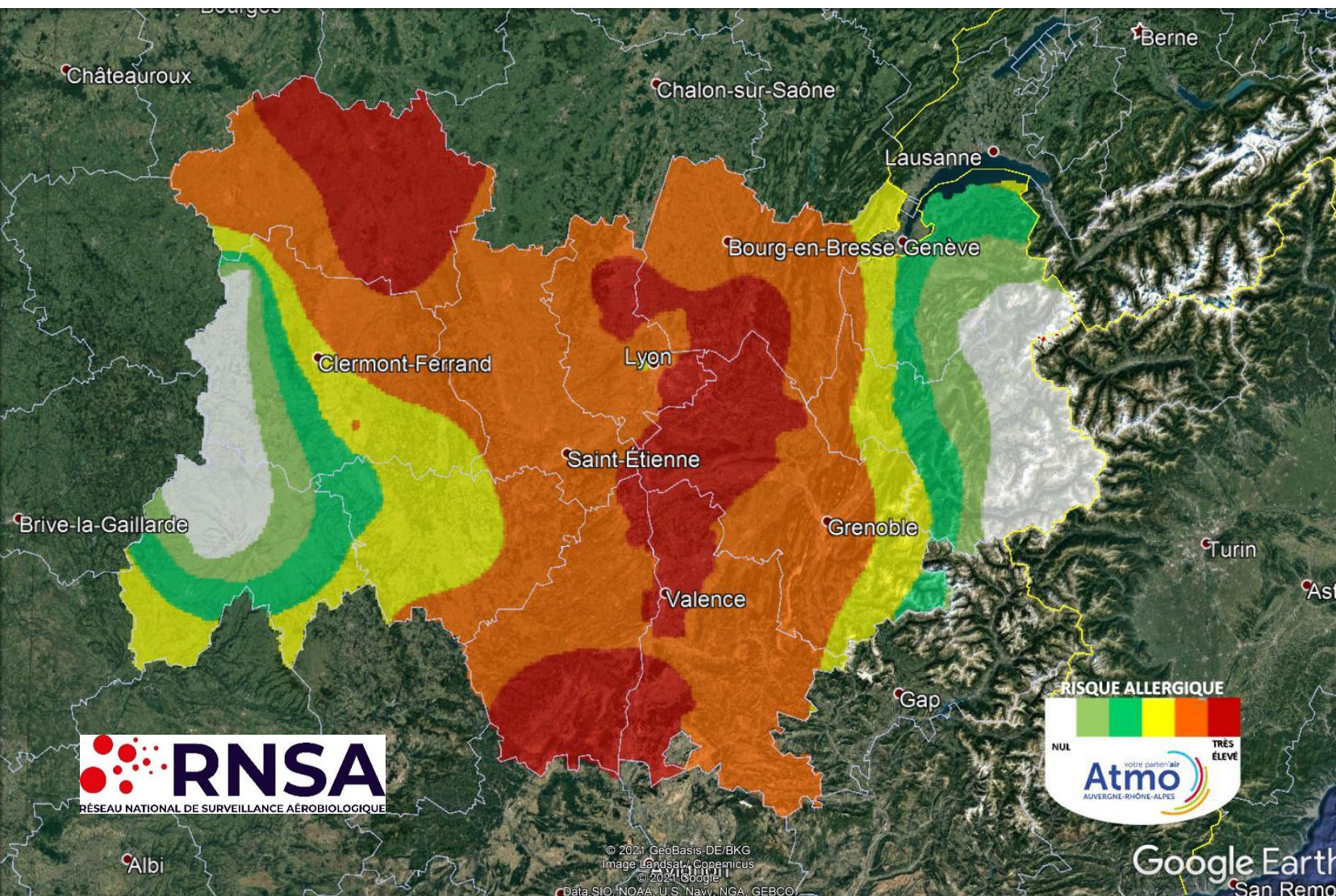


RISQUE D'ALLERGIE LIE AUX POLLENS D'AMBROISIE EN AUVERGNE – RHONE-ALPES

PREVISIONS JUSQU'AU 10 SEPTEMBRE



Dep.	Stations	Intégrale pollinique
01	Ambérieu-en-Bugey	431
	Bourg-en-Bresse	47
03	Montluçon	133
	Vichy	417
07	St-Alban-Auriolles	340
15	Aurillac	21
26	Valence	989
38	Bourgoin-Jallieu	901
	Grenoble	25
	Roussillon	71
42	Roanne	40
	Saint-Etienne	-
43	Le Puy-en-Velay	-
63	Clermont-Ferrand	53
69	Genas	-
	Gleizé	145
	Lyon	36
	Sainte-Foy-Lès-Lyon	-
73	Chambéry	50
74	Annecy	4
	Annemasse	4

Le risque d'allergie sera de niveau élevé à très élevé dans une large zone allant de la Nièvre jusqu'au Gard. Les départements les plus infestés, comme la Drôme, l'Ardèche et le nord Isère, resteront donc en alerte rouge. Le risque d'allergie sera faible à moyen dans les zones limitrophes. Signalez la présence d'ambroisie sur la plateforme www.signalement-ambroisie.fr

Pour plus d'informations : www.pollens.fr , www.ambroisie-risque.info, www.atmo-auvergnerhonealpes.fr

Partenariats : Observatoire des ambrosies, Ministère de la transition écologique et solidaire, Ministère des solidarités et de la santé, Grand Lyon Métropole

Légendes du Risque d'Allergie :

- : nul
- : très faible
- : faible
- : moyen
- : élevé
- : très élevé

Index pollinique de la semaine écoulée

↓

115



www.signalement-ambroisie.fr
 L'application mobile Signalement-ambroisie
 email : contact@signalement-ambroisie.fr
 téléphone : 0 972 376 888